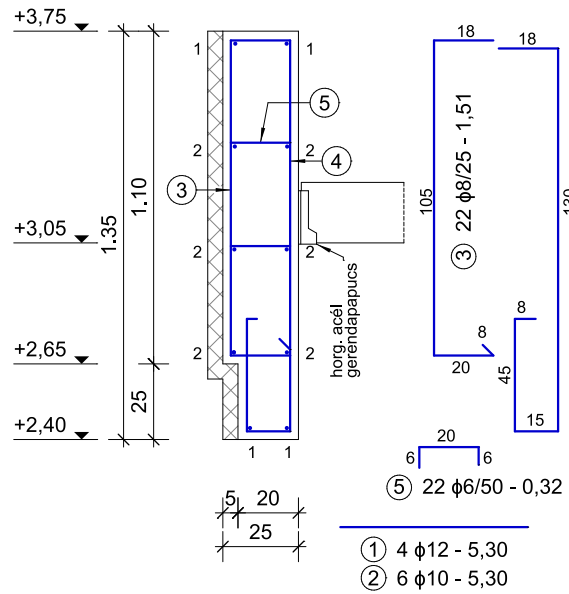
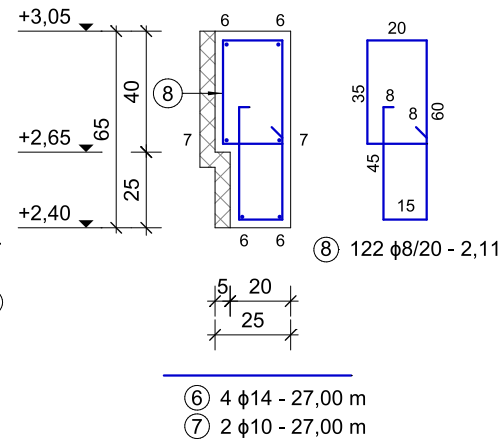


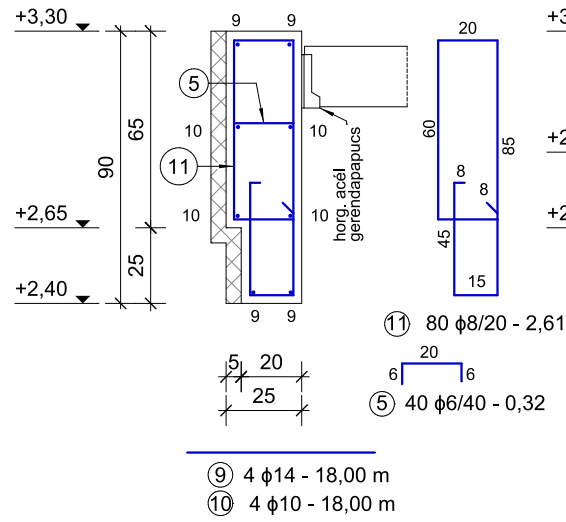
A-1 jelű áthidaló
készül: 5,35 m



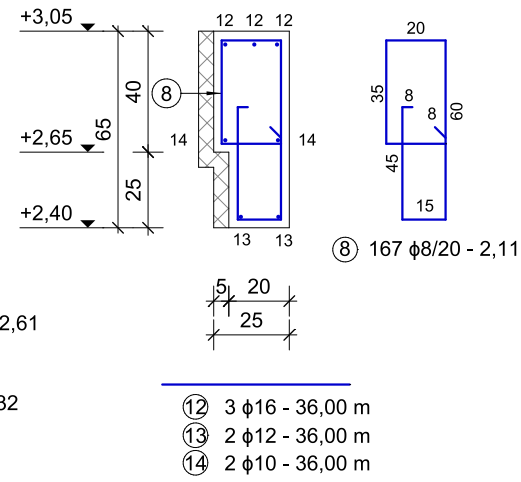
A-2 jelű áthidaló
készül: 24,30 m



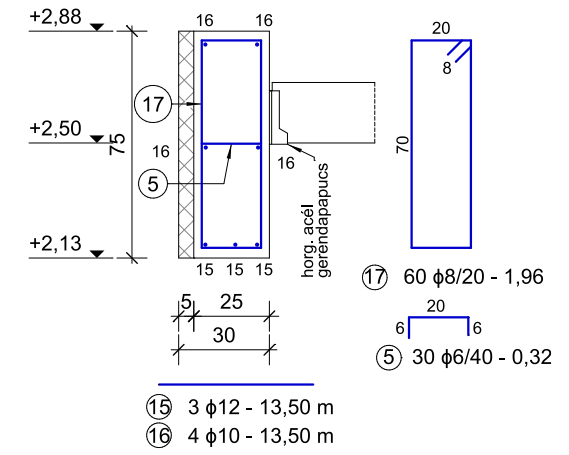
A-3 jelű áthidaló
készül: 16,16 m



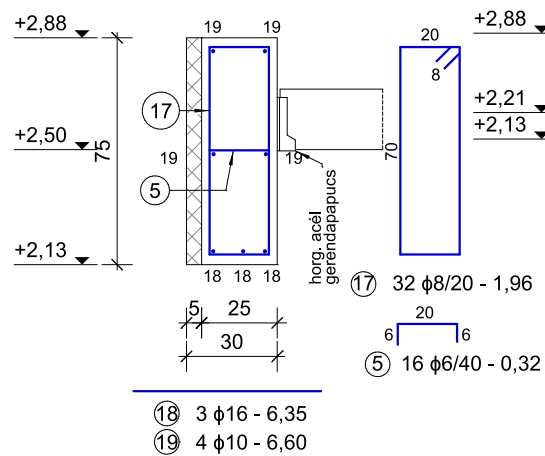
A-4 jelű áthidaló
készül: 32,40 m



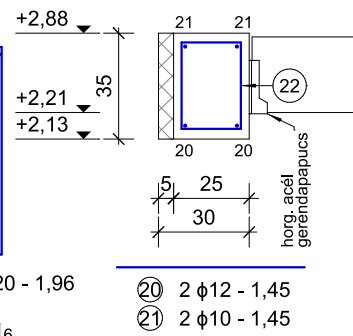
A-5 jelű áthidaló
készül: 11,75 m



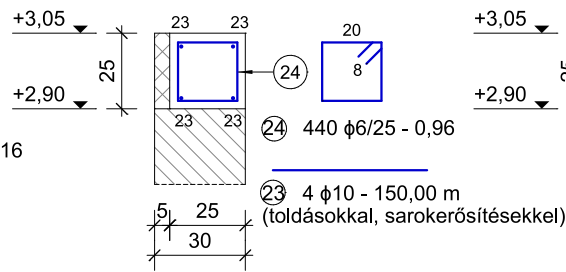
A-6 jelű áthidaló
készül: 6,40 m



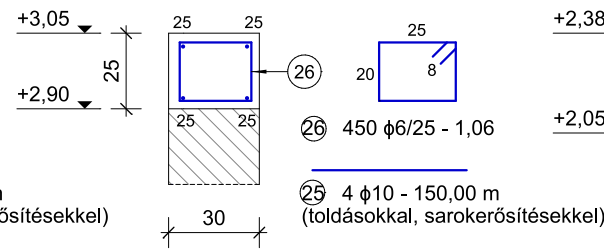
A-7 jelű áthidaló
készül: 1,50 m



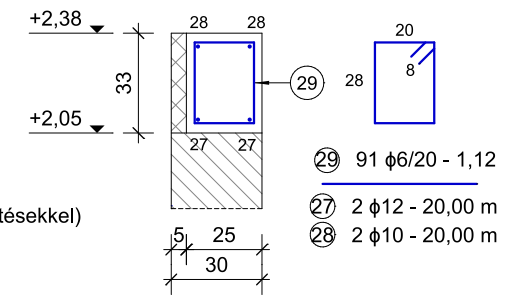
K-1 jelű koszorú
készül: 110,20 m



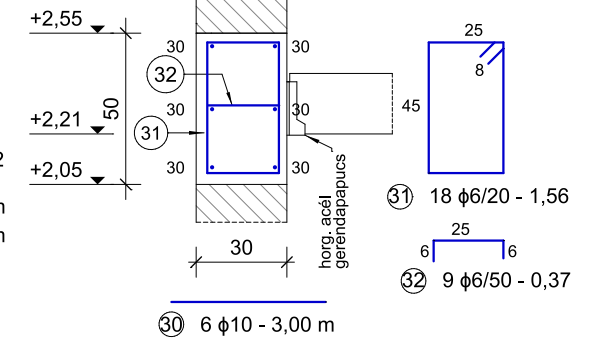
K-2 jelű koszorú
készül: 112,60 m



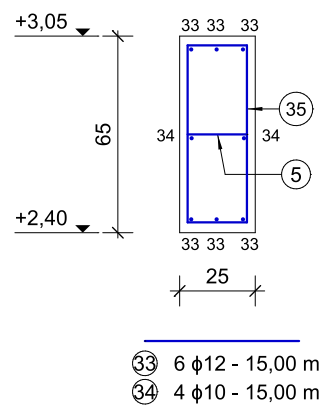
K-3 jelű koszorú
készül: 18,15 m



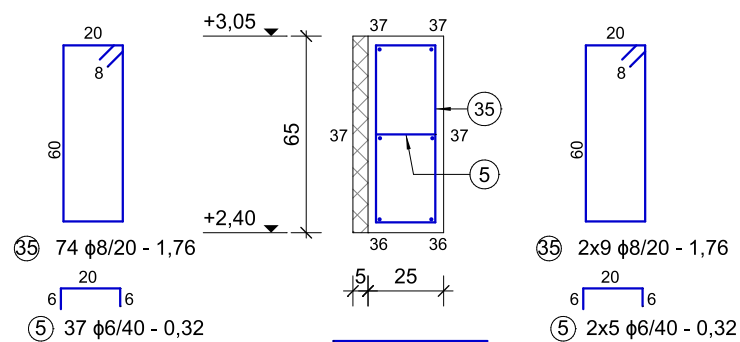
K-4 jelű koszorú
készül: 3,00 m



G-1 jelű gerenda
készül: 14,45 m



G-2 jelű gerenda
készül: 2x1,70 m



BETONMINŐSÉG: C 20/25- XC1-16-F3

BETONACÉL: S500 B

	Építető:	SZOVA ZRT. 9700 Szombathely, Welther K. u. 4.		
	Létesítmény:	4+4 lakásos társasház 2. ütem: 5-8. lakások		
	Építés helye:	Szombathely, Szőlősi sétány	Hrsz:	8665/1.
Tel: +36 30 9394445	E-mail: miklosrobert01@t-online.hu	Terv:	Tartószerkezeti kiviteli terv	
Tervező:	Miklós Róbert okl. építőmérnök, vezető szerkesztő	Rajz:	Vasbeton részletrajzok	
Dátum:	2017. június	Aláírás:	Méretarány:	1:50
			Rajzsorszám:	S2-3